

THE CONTRIBUTIONS OF UNDOCUMENTED IMMIGRANTS IN RHODE ISLAND

UNDOCUMENTED IMMIGRANTS CONTRIBUTE \$31 MILLION IN TAXES TO THE RI ECONOMY

- **\$17.6 M** in Sales and Excise Tax
- **\$3.9 M** in Income Tax
- **\$9.7 M** in Property Tax
- Undocumented immigrants **pay an average of 7.4%** of their incomes in state and local taxes
- **DACA recipients**, who represent **3%** of RI's undocumented population, contribute **\$3.1 M** in state and local taxes. This is **10%** of the taxes contributed by all undocumented Rhode Islanders.



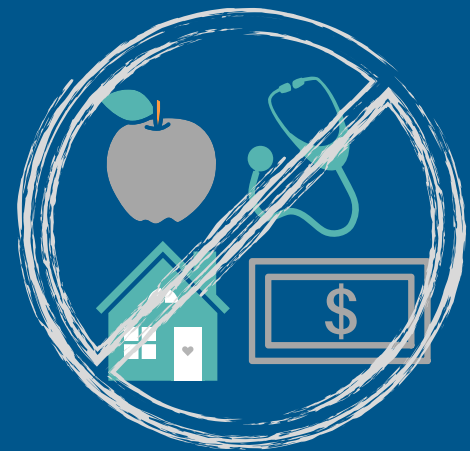
THE NUMBER OF UNDOCUMENTED RHODE ISLANDERS HAS REMAINED THE SAME SINCE 2007



- There are **29,000** undocumented immigrants in our state, comprising **2.7%** of the population
- **3,000** of these undocumented immigrants are individuals brought to the US as children, **940** of whom retain temporary lawful status and work authorization through the Deferred Action for Childhood Arrivals program (**DACA**)
- **18,000 US citizens** in Rhode Island live with at least one undocumented family member

UNDOCUMENTED IMMIGRANTS ARE NOT ELIGIBLE FOR STATE OR FEDERAL PUBLIC ASSISTANCE

- While undocumented immigrants pay taxes, they are **not eligible** for **any public benefits** that help meet basic needs, including:
 - **Publicly funded health insurance**, including Medicaid* and tax credits to buy coverage through HealthSource RI
 - **Income Support**, including RI Works and SSI
 - **Housing Assistance**
 - **SNAP** Food Assistance



*Pregnant women can receive Medicaid to promote a safe birth for both mother and child

Sources:

Lisa Gee, Matthew Gardner, Misha Hill, and Meg Wiehe, "Undocumented Immigrants' State & Local Tax Contributions" Institute on Taxation & Economy Policy, 2017.
Misha Hill and Meg Wiehe, "State & Local Tax Contributions of Young Undocumented Immigrants" Institute on Taxation & Economic Policy, 2018.

LAS CONTRIBUCIONES DE INMIGRANTES INDOCUMENTADOS EN RHODE ISLAND

INMIGRANTES INDOCUMENTADOS CONTRIBUYEN \$31 MILLONES EN IMPUESTOS A LA ECONOMÍA DE RI

- **\$17.6 M** en Impuestos de Venta
- **\$3.9 M** en Impuestos de Ingreso
- **\$9.7 M** en Impuestos de Propiedad
- Los inmigrantes indocumentados pagan **un promedio de 7.4%** de sus ingresos en impuestos estatales y locales.
- **Los beneficiarios de DACA**, que representan el **3%** de la población indocumentada de RI, contribuyen \$ 3.1 millones en impuestos estatales y locales. Esto es **10%** de los impuestos aportados por todos los inmigrantes indocumentados de Rhode Island.



EL NUMERO DE PERSONAS INDOCUMENTADAS EN RHODE ISLAND HA PERMANECIDO IGUAL DESDE EL 2007



- Hay **29,000** inmigrantes indocumentados en nuestro estado, constituyendo en **2.7%** de la población
- **3,000** de estos inmigrantes indocumentados son individuos traídos a los EEUU cuando eran niños, **940** de los cuales conservan su estatus legal temporal y autorización de trabajo a través del programa de Acción Diferida para los Llegados en la Infancia (**DACA**)
- **18,000 ciudadanos Americanos** en Rhode Island viven con al menos un miembro de su familia que es indocumentado

LOS INMIGRANTES INDOCUMENTADOS NO SON ELEGIBLES PARA ASISTENCIA PÚBLICA ESTATAL O FEDERAL

- Aunque los inmigrantes indocumentados pagan impuestos, **no son elegibles** para **ningún beneficio público** que ayude a satisfacer las necesidades básicas, incluyendo:
 - **Seguro de salud público**, incluyendo Medicaid * y créditos fiscales para comprar cobertura a través de HealthSource RI
 - **Apoyo de Ingresos**, incluyendo RI Works y SSI
 - **Asistencia de Vivienda Pública**
 - **SNAP** Cupones de Comida



* Las mujeres embarazadas pueden recibir Medicaid para promover un parto seguro tanto para la madre como para el niño

Fuentes:

Lisa Gee, Matthew Gardner, Misha Hill, and Meg Wiehe, "Undocumented Immigrants' State & Local Tax Contributions" Institute on Taxation & Economy Policy, 2017.

Misha Hill and Meg Wiehe, "State & Local Tax Contributions of Young Undocumented Immigrants" Institute on Taxation & Economic Policy, 2018.